

ThinkPad P17 Gen 1

Setup Guide

Opsætningsvejledning

Asennusopas

Installasjonsinformasjon

Installationshandbok

Lenovo

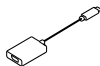
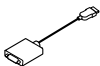
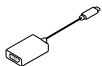
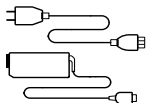
For Barcode Position Only

Printed in China

PN: SP40Y99656

Initial Setup

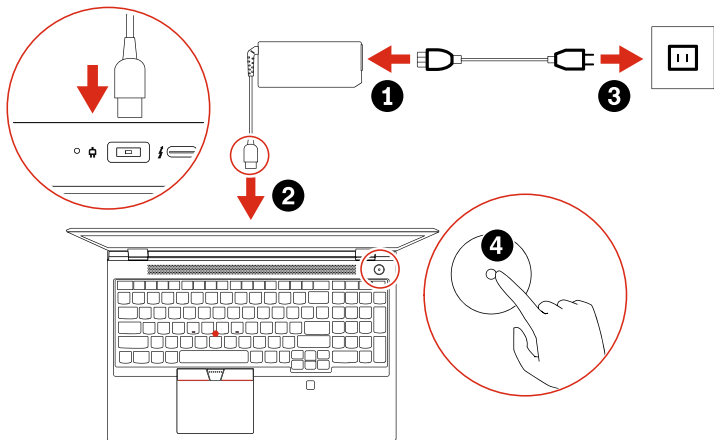
Startopsætning | Alkuasennus | Første installasjon | Första konfiguration



* Lenovo USB-C to VGA Adapter

* Lenovo HDMI to VGA Adapter

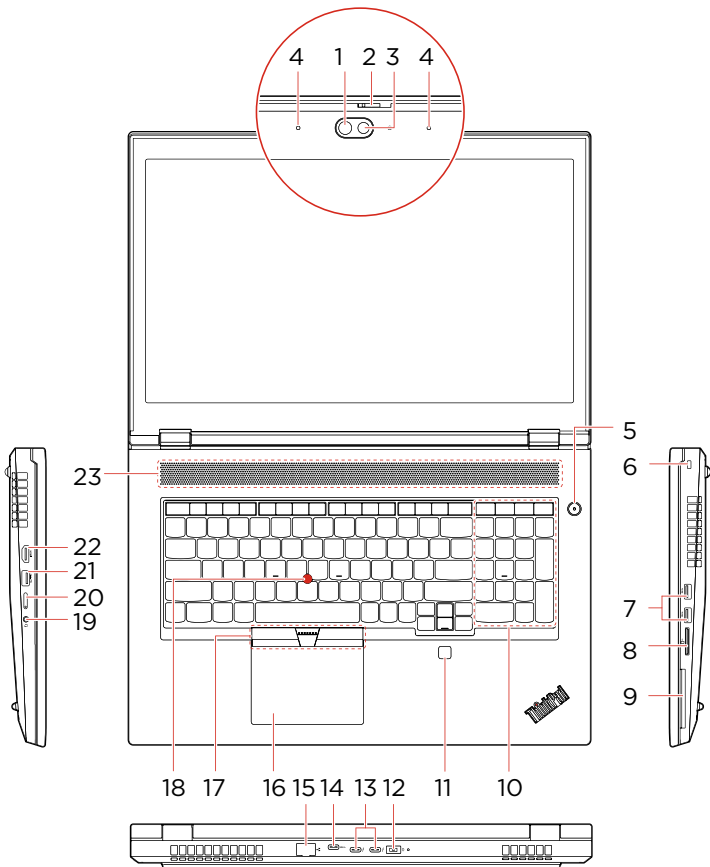
* Lenovo USB-C to DisplayPort Adapter



* For selected models | For visse modeller | Tietyissä malleissa | For utvalgte modeller | Vissa modeller

Overview

Översigt | Yleiskuvaus | Oversikt | Översikt



- | | |
|------------------------------|--|
| * 1. Infrared (IR) LED | 13. Thunderbolt™ 3 connectors (USB-C™) |
| * 2. ThinkShutter | 14. USB-C (3.2 Gen 1) connector |
| * 3. Camera with IR function | 15. Ethernet connector |
| 4. Microphones | 16. Trackpad |
| 5. Power button | 17. TrackPoint® buttons |
| 6. Security-lock slot | 18. TrackPoint pointing stick |
| 7. USB 3.2 connector Gen 1 | 19. Audio connector |
| 8. SD-card slot | * 20. Nano-SIM-card slot |
| * 9. Smart-card slot | 21. Always On USB 3.2 connector Gen 1 |
| 10. Numeric keypad | 22. HDMI™ connector |
| 11. Fingerprint reader | 23. Speaker |
| 12. Power connector | |

i Read the statement on USB transfer rate in the *User Guide*. Refer to the *Safety and Warranty Guide* for accessing the *User Guide*.

- | | |
|-----------------------------|----------------------------------|
| * 1. Infrarød (IR) LED | 13. Thunderbolt™ 3-stik (USB-C™) |
| * 2. ThinkShutter | 14. USB-C-stik (3.2 Gen 1) |
| * 3. Kamera med IR-funktion | 15. Ethernet-stik |
| 4. Mikrofoner | 16. Navigationsplade |
| 5. Afbryder | 17. TrackPoint®-klikknapper |
| 6. Port til sikkerhedslås | 18. TrackPoint-pegeknop |
| 7. USB 3.2-stik Gen 1 | 19. Lydstik |
| 8. SD-kortport | * 20. Nano-SIM-kortport |
| * 9. Port til chipkort | 21. Always On USB 3.2-stik Gen 1 |
| 10. Numerisk tastatur | 22. HDMI™-stik |
| 11. Fingeraftrykslæser | 23. Højtaler |
| 12. Strømsik | |

i Læs erklæringen om USB-overførselshastighed i *brugervejledningen*. Se *Sikkerhedsforskrifter og garantioplysninger* for at få adgang til *brugervejledningen*.

- | | |
|----------------------------------|--|
| * 1. Infrapuna-LED (IR) | 13. Thunderbolt™ 3 -liitännät (USB-C™) |
| * 2. ThinkShutter | 14. USB-C (3.2 Gen 1) -liitäntä |
| * 3. Kamera infrapunatoiminnolla | 15. Ethernet-liitäntä |
| 4. Mikrofonit | 16. Kosketuslevy |
| 5. Virtapainike | 17. TrackPoint®-painikkeet |
| 6. Turvalukon paikka | 18. TrackPoint-paikannustappi |
| 7. USB 3.2 Gen 1 -liitäntä | 19. Ääniliitäntä |
| 8. SD-korttipaikka | * 20. Nano-SIM-korttipaikka |
| * 9. Älykorttipaikka | 21. Always On USB 3.2 Gen 1 -liitäntä |
| 10. Numeronäppäimistö | 22. HDMI™-liitäntä |
| 11. Sormenjälkitunnistin | 23. Kaiutin |
| 12. Virtalähteen liitäntä | |

i Lue USB-tiedonsiirtonopeutta koskeva lausunto *käyttöoppaasta*. Lisätietoja *käyttöoppaan* avaamisesta on *Turvaohjeet ja takuutiedot* -julkaisussa.

- | | |
|-----------------------------|---------------------------------------|
| * 1. Infrarød (IR) LED | 13. Thunderbolt™ 3-kontakter (USB-C™) |
| * 2. ThinkShutter | 14. USB-C (3.2 Gen 1) kontakt |
| * 3. Kamera med IR-funksjon | 15. Ethernet-kontakt |
| 4. Mikrofoner | 16. Pekeplate |
| 5. Strømbryter | 17. TrackPoint®-knapper |
| 6. Spor til sikkerhetslås | 18. TrackPoint-pekestikke |
| 7. USB 3.2-kontakt Gen 1 | 19. Lydkontakt |
| 8. SD-kortspor | * 20. Nano-SIM-kortspor |
| * 9. Spor for smartkort | 21. Always On USB 3.2-kontakt Gen 1 |
| 10. Numerisk tastgruppe | 22. HDMI™-kontakt |
| 11. Fingeravtrykksleser | 23. Høytaler |
| 12. Strømkontakt | |

i Les erklæringen om USB-overføringshastighet i *brukerveiledningen*. Se *veiledningen om sikkerhet og garantier* for å få tilgang til *brukerveiledningen*.

- * 1. Infraröd (IR) LED-indikator
- * 2. ThinkShutter
- * 3. Kamera med IR-funktion
4. Mikrofoner
5. Strömbrytare
6. Säkerhetslåsplats
7. USB 3.2-port Gen 1
8. SD-kortplats
- * 9. Smartkortplats
10. Siffertangentbord
11. Fingeravtrycksläsare
12. Strömkontakt
13. Thunderbolt™ 3-portar (USB-C™)
14. USB-C (3.2 Gen 1)-port
15. Ethernetport
16. Styrplatta
17. TrackPoint®-knappar
18. TrackPoint-styrpinne
19. Ljudkontakt
- * 20. Nano-SIM-kortplats
21. Always On USB 3.2-port Gen 1
22. HDMI™-kontakt
23. Högtalare

 Läs meddelandet om USB-överföringshastighet i *Användarhandbok*. Se *Säkerhets- och garantiinformation* för information om hur du kommer åt *Användarhandbok*.

Additional information

Yderligere oplysninger | Lisätietoja | Ytterligere informasjon | Ytterligere information

European Union – compliance with the Radio Equipment Directive

Hereby, Lenovo (Singapore) Pte. Ltd., declares that the radio equipment type ThinkPad P17 Gen 1 is in compliance with Directive 2014/53/EU.

The full text of the system EU declaration of conformity is available at the following Internet address:

<https://www.lenovo.com/us/en/compliance/eu-doc>

This radio equipment operates with the following frequency bands and maximum radio-frequency power:

Technology	Frequency band [MHz]	Maximum transmit power
WLAN 802.11b/g/n/ax	2400 - 2483.5	< 20 dBm
WLAN 802.11a/n/ac/ax	5150 - 5725	< 23 dBm
WLAN 802.11a/n/ac/ax	5725 - 5875	< 13.98 dBm
Bluetooth BR/EDR/LE	2400 - 2483.5	< 20 dBm
WWAN UMTS	1/8	< 24.5 dBm
WWAN LTE	1/3/7/8/20/28	< 24 dBm
WWAN LTE	38/40/42	< 24 dBm

Usage of all the radio devices is limited to indoor in the band 5150 MHz to 5350 MHz (channels 36, 40, 44, 48, 52, 56, 60, 64).

EU - overholdelse af Direktivet om radioudstyr

Hermed erklærer Lenovo (Singapore) Pte. Ltd., at radioudstyrstypen ThinkPad P17 Gen 1 overholder direktiv 2014/53/EU.

Hele teksten til EU's overensstemmelseserklæring findes på følgende internetadresser:

<https://www.lenovo.com/us/en/compliance/eu-doc>

Dette radioudstyr bruger følgende frekvensbånd og maksimal radiofrekvensstrøm:

Teknologi	Frekvensbånd [MHz]	Maksimal overførselsstrøm
WLAN 802.11b/g/n/ax	2400 - 2483,5	< 20 dBm
WLAN 802.11a/n/ac/ax	5150 - 5725	< 23 dBm
WLAN 802.11a/n/ac/ax	5725 - 5875	< 13,98 dBm
Bluetooth BR/EDR/LE	2400 - 2483,5	< 20 dBm
WWAN UMTS	1/8	< 24,5 dBm
WWAN LTE	1/3/7/8/20/28	< 24 dBm
WWAN LTE	38/40/42	< 24 dBm

Brugen af alle radioenhederne er begrænset til indendørs brug i frekvensbåndet 5150 MHz til 5350 MHz (kanal 36, 40, 44, 48, 52, 56, 60, 64).

Euroopan unioni – radiolaitedirektiivin vaatimustenmukaisuus

Lenovo (Singapore) Pte. Ltd. ilmoittaa täten, että radiolaitetyyppi ThinkPad P17 Gen 1 on direktiivin 2014/53/EU mukainen.

Lausuma järjestelmän EU-säännöstenmukaisuudesta on saatavilla kokonaisuudessaan seuraavassa Internet-osoitteessa:

<https://www.lenovo.com/us/en/compliance/eu-doc>

Tämä radiolaitte toimii seuraavilla taajuualueilla ja enimmäisradiotaajuuusteholla:

Teknologia	Taajuusalue [MHz]	Enimmäisäihetysteho
WLAN 802.11b/g/n/ax	2 400 - 2 483,5	< 20 dBm
WLAN 802.11a/n/ac/ax	5 150 - 5 725	< 23 dBm
WLAN 802.11a/n/ac/ax	5 725 - 5 875	< 13,98 dBm
Bluetooth BR/EDR/LE	2 400 - 2 483,5	< 20 dBm
WWAN UMTS	1/8	< 24,5 dBm
WWAN LTE	1/3/7/8/20/28	< 24 dBm
WWAN LTE	38/40/42	< 24 dBm

Kaikki radiolaitteet on tarkoitettu käytettäväksi sisätiloissa taajuualueella 5 150 - 5 350 MHz (kanavat 36, 40, 44, 48, 52, 56, 60 ja 64).

Den europeiske union – samsvar med direktivet om radioutstyr

Herved erklærer Lenovo (Singapore) Pte. Ltd. at radioutstyrstypen ThinkPad P17 Gen 1 er i samsvar med direktiv 2014/53/EU.

Hele teksten til EUs samsvarserklæring finner du på følgende Internett-adresse:

<https://www.lenovo.com/us/en/compliance/eu-doc>

Dette radioutstyret opererer med følgende frekvensbånd og maksimal radiofrekvensstrøm:

Teknologi	Frekvensbånd [MHz]	Maksimal overføringsstyrke
WLAN 802.11b/g/n/ax	2400 - 2483,5	< 20 dBm
WLAN 802.11a/n/ac/ax	5150 - 5725	< 23 dBm
WLAN 802.11a/n/ac/ax	5725 - 5875	< 13,98 dBm
Bluetooth BR/EDR/LE	2400 - 2483,5	< 20 dBm
WWAN UMTS	1/8	< 24,5 dBm
WWAN LTE	1/3/7/8/20/28	< 24 dBm
WWAN LTE	38/40/42	< 24 dBm

Bruk av alt trådløst utstyr er begrenset til innendørs bruk i frekvensbåndet 5150 MHz til 5350 MHz (kanal 36, 40, 44, 48, 52, 56, 60, 64).

EU – överensstämelse med direktivet för radioutrustning

Härmed intygar Lenovo (Singapore) Pte. Ltd. att radioutrustningen av typen ThinkPad P17 Gen 1 överensstämmer med direktiv 2014/53/EU.

Den fullständiga texten i EU:s deklARATION om överensstämelse finns tillgänglig på:

<https://www.lenovo.com/us/en/compliance/eu-doc>

Denna radioutrustning utnyttjar följande frekvensband och maximala radiofrekvenseffekt:

Teknik	Frekvensband (MHz)	Maximal sändningseffekt
WLAN 802.11b/g/n/ax	2 400 - 2 483,5	< 20 dBm
WLAN 802.11a/n/ac/ax	5 150 - 5 725	< 23 dBm
WLAN 802.11a/n/ac/ax	5 725 - 5 875	< 13,98 dBm
Bluetooth BR/EDR/LE	2 400 - 2 483,5	< 20 dBm
WWAN UMTS	1/8	< 24,5 dBm
WWAN LTE	1/3/7/8/20/28	< 24 dBm
WWAN LTE	38/40/42	< 24 dBm

Samtliga trådlösa enheter får bara användas inomhus i frekvensområdet 5 150 - 5 350 MHz (kanal 36, 40, 44, 48, 52, 56, 60, 64).

E-manual

E-vejledning | Sähköinen käyttöopas | Elektronisk håndbok | E-handbok



Second Edition (August 2020)

© Copyright Lenovo 2020.

LIMITED AND RESTRICTED RIGHTS NOTICE: If data or software is delivered pursuant to a General Services Administration "GSA" contract, use, reproduction, or disclosure is subject to restrictions set forth in Contract No. GS-35F-05925.

Reduce | Reuse | Recycle



