

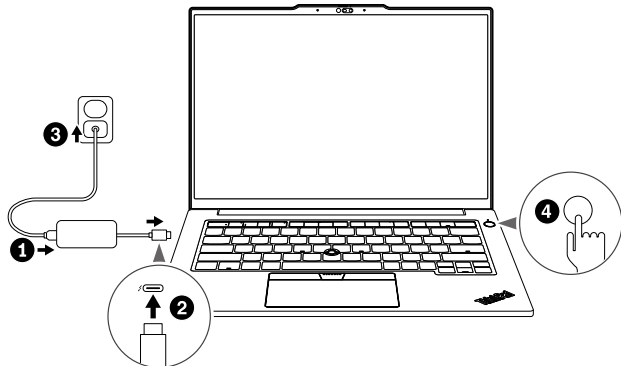
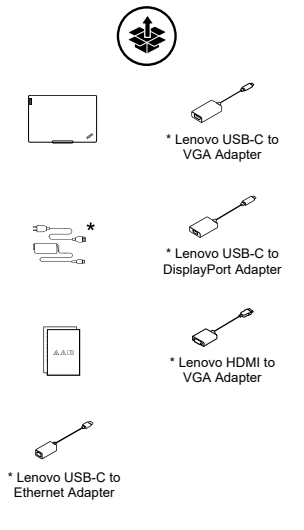
Lenovo  
**ThinkPad**

ThinkPad P14s Gen 5 / ThinkPad P16s Gen 3

**Lenovo**

# Get started

Початок роботи | Начало работы | Başlarken | תחילת העבודה | Жұмысқа кірісу

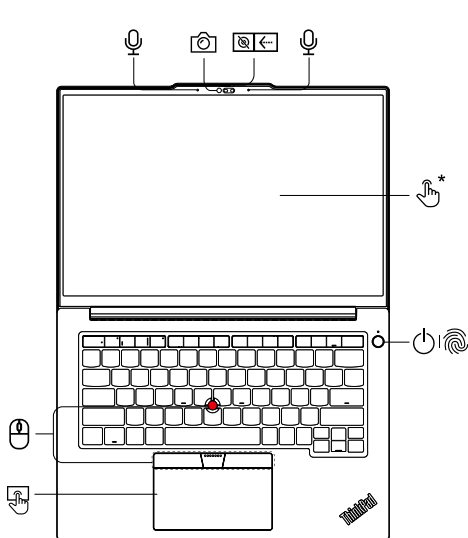


\* For selected models | Для выбранных моделей | В некоторых моделях | Seçili modeller için | בדגמים נבחרים | Тек бөлөктөлгөн үчүрлөр үшүн

## Overview

Огляд | Обзор | Genel bakış | סקירה כללית | Жалпы ақпарат

### ThinkPad P14s Gen 5



Press to log in to the computer

Натисніть, щоб увійти в систему комп'ютера

Нажмите для входа в систему на компьютере

Bilgisayarda oturum açmak için basın

לחצו כדי להיכנס למחשב

Компьютеру кіру үшін басыңыз



Navigate as a traditional mouse

Переміщайтеся інтерфейсом як зі звичайною мишею

Осуществляйте навигацию как с обычной мышью

Geleneksel fare davranışı gibi gezinme

ניווט בדומה לעכבר מסורתית

Әдеттегі тінтуірді пайдаланғандай шарлаңыз

## Overview

Огляд | Обзор | Genel bakış | סקירה כללית | Жалпы ақпарат



Press to log in to the computer

Натисніть, щоб увійти в систему комп'ютера

Нажмите для входа в систему на компьютере

Bilgisayarda oturum açmak için basın

חצו כדי להיכנס למחשב

Компьютерге кіру үшін басыңыз



Navigate as a traditional mouse

Переміщайтеся інтерфейсом як зі звичайною мишею

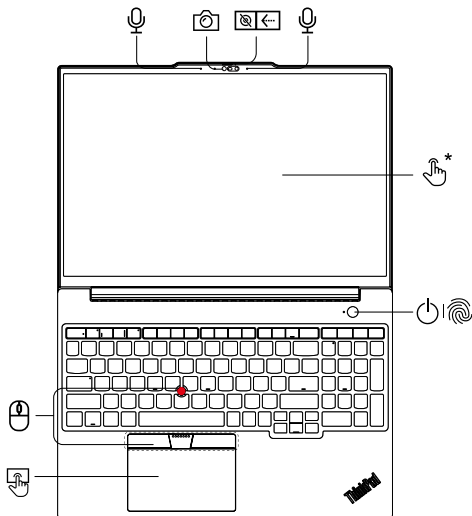
Осуществляйте навигацию как с обычной мышью

Geleneksel fare davranışı gibi gezinme

ניווט בדומה לעכבר מסורתית

Әдеттегі тінтуірді пайдаланғандай шарлаңыз

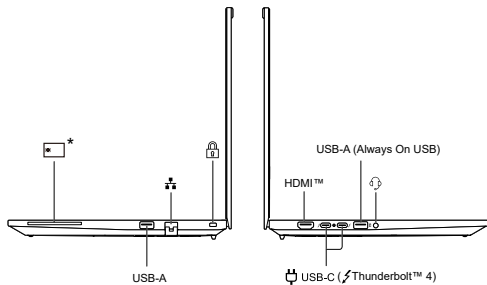
### ThinkPad P16s Gen 3



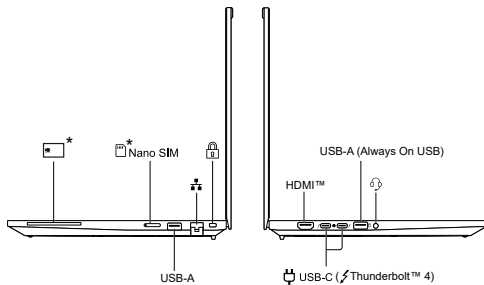
## Overview

Огляд | Обзор | Genel bakış | סקירה כללית | Жалпы ақпарат

### ThinkPad P14s Gen 5



### ThinkPad P16s Gen 3



Read the statement on USB transfer rate in the *User Guide*. To access the *User Guide*, refer to methods mentioned on the back cover.

Прочитайте зауваження щодо швидкості передавання даних за допомогою USB в *Посібник користувача*. Щоб ознайомитися з *Посібником користувача*, виконайте інструкції на задній обкладинці.

Прочитайте заявление о скорости передачи через интерфейс USB в *Руководство пользователя*. Для получения доступа к *Руководству пользователя* воспользуйтесь способами, указанными на задней крышке.

*Kullanma Kılavuzu*'ndaki USB aktarım hızı bildirimini okuyun. *Kullanma Kılavuzu*'na erişmek için arka kapakta belirtilen yöntemlere başvurun.

יש לקרוא את ההצהרה לגבי קצב ההעברה ב-USB מדרך *משמש*. כדי לגשת אל מדרך *משמש*, עיינו בשיטות המוזכרות בחלק האחורי של המחשב.

USB тасымалдау жылдамдығы туралы мәлімдемені *Пайдаланушы нұсқаулығынан* оқып шығыңыз. *Пайдаланушы нұсқаулығын* ашу үшін артқы қақпақта көрсетілген әдістерді қараңыз.

## TrackPoint Quick Menu

Launch TrackPoint Quick Menu by double tapping<sup>1</sup> for quick configuration of some device settings.

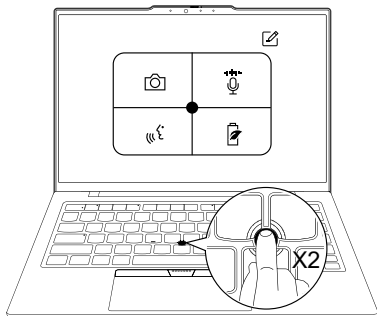
Натисніть двічі<sup>1</sup>, щоб запустити TrackPoint Quick Menu для налаштування деяких параметрів пристрою.

Запустите TrackPoint Quick Menu двойным нажатием<sup>1</sup> для быстрой настройки некоторых параметров устройства.

Bazı cihaz ayarlarının hızlı yapılandırması için TrackPoint Quick Menu'yü başlatmak üzere iki kez dokununuz<sup>1</sup>.

הפעילו את TrackPoint Quick Menu על ידי הקשה פעמיים<sup>1</sup> לקבלת תצורה מהירה של חלק מהגדרות ההתקן.

Құрылғының кейбір параметрлерін жылдам конфигурациялау үшін екі рет түрту арқылы TrackPoint Quick Menu функциясын іске қосыңыз<sup>1</sup>.



<sup>1</sup> It can be set to single tapping. | Можна налаштувати одним дотиком. | Можно настроить управление одним нажатием. | Tek dokunmayla başlatma için ayarlanmış olabilir. | ניתן להגדיר אותו להפעלה על-ידי הקשה יחידה. | Ofan bir rret түрту функциясын орнатуға болады.

## Lenovo Commercial Vantage\*

Access Commercial Vantage to adjust device settings and check for system updates.

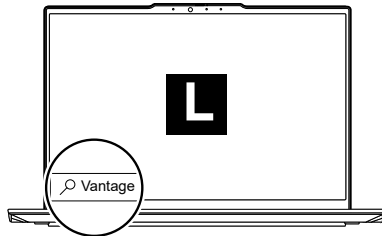
Відкрийте Commercial Vantage, щоб змінити настройки пристрою та перевірити оновлення системи.

Получите доступ к Commercial Vantage, чтобы настроить параметры устройства и проверить наличие обновлений системы.

Cihaz ayarlarını yapmak ve sistem güncellemelerini denetlemek için Commercial Vantage'a erişin.

גשו אל Commercial Vantage כדי להתאים את הגדרות המכשיר ולבדוק אם קיימים עדכוני מערכת.

Құрылғы параметрлерін реттеу және жүйе жаңартуларын тексеру үшін Commercial Vantage қолданбасына кіріңіз.



## Lock on leave<sup>2</sup>

Блокування на час відсутності | Блокировка при временном отлучении от компьютера |  
Kullanılmadığında kilitle | נעילת מחשב כשאתם יוצאים | Жіберген кезде бұғатталу



Protect your privacy and improve battery life.

Захистіть свою конфіденційність і збільшіть тривалість автономної роботи акумулятора.

Защитите свою конфиденциальность и продлите срок службы аккумулятора.

Gizliliğinizi koruyun ve pil ömrünü uzatın.

הגנו על הפרטיות שלכם ושפרו את משך חיי הסוללה.

Құпия деректеріңізді қорғап, батареяның қызметтік мерзімін жақсартыңыз.



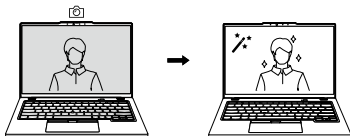
<sup>2</sup> For infrared camera models only | Лише для моделей з інфрачервоною камерою | Только для моделей с инфракрасной камерой | Yalnızca kızılötesi kamera modelleri için | עבור דגמי מצלמות אינפרא-אדום בלבד | Инфрақызыл сәулелі камерасы бар үлгілерге ғана арналған



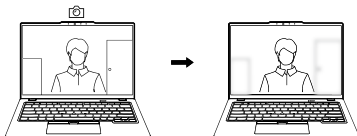
## Lenovo View\*



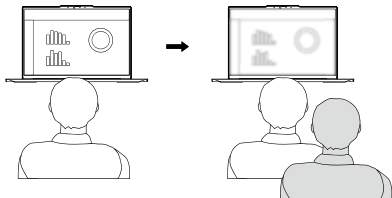
Video Enhancer | Удосконалення відео |  
Средство улучшения видео | Video Geliştirici |  
אמצע השפר | Бейне күшейткіш



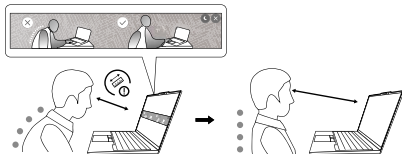
Background Removal | Видалення фону |  
Удаление фона | Arka Plan Kaldırma |  
הסרת רקע | Фонды өшіру



Privacy Guard | Захисник конфіденційності |  
Защита конфиденц. | Gizlilik Koruması |  
מגן הפרטיות | Құпиялық қорғаушысы



Posture Warning | Попередження про поставу |  
Предупреждение об осанке | Duruş Uyarısı |  
התראת יציבה | Дене қалпы туралы ескерту



## [English]

### Specific absorption rate (SAR)

YOUR DEVICE MEETS INTERNATIONAL GUIDELINES FOR EXPOSURE TO RADIO WAVES.

Refer to the following for 10g SAR limit and maximum reported SAR values:

10g SAR limit: 2 W/kg (body-worn SAR); 4 W/kg (limb SAR)

Maximum SAR with 0 mm separation distance:

Product name	Body-worn SAR value	Limb SAR value
ThinkPad P14s Gen 5	0.427 W/kg	0.427 W/kg
ThinkPad P16s Gen 3	1.401 W/kg	1.401 W/kg

For more information about SAR, refer to the *Safety and Warranty Guide* that came with your device.

### European Union (EU) / United Kingdom (UK) — radio frequency and power

This radio equipment operates with the following frequency bands and maximum radio-frequency power:

Technology	Frequency [MHz] / band	Maximum transmit power
WLAN 802.11b/g/n/ax Bluetooth BR/EDR/LE	2400 - 2483.5	< 20 dBm
WLAN 802.11a/n/ac/ax	5150 - 5350; 5470 - 5725	< 23 dBm
WLAN 802.11a/n/ac/ax	5725 - 5875	< 13.98 dBm
WLAN 802.11ax	5945 - 6425	< 23 dBm
WWAN UMTS	1/3/8	< 25.2 dBm
WWAN LTE	1/3/7/8/20/28/38/40/41/42/43	< 25 dBm
WWAN LTE HPAE	41	< 26.5 dBm

Note: Not all wireless bands may be enabled depending on your product configuration. Usage of this device is limited to indoor locations in the bands 5150 - 5350 MHz and 5945 - 6425 MHz.

## [Українська]

### Питома потужність поглинання (SAR)

ВАШ ПРИСТРІЙ ВІДПОВІДАЄ МІЖНАРОДНИМ РЕКОМЕНДАЦІЯМ ЩОДО РАДІОВИПРОМІНОВАННЯ.

Див. наведені нижче значення SAR на зразку 10 г і максимально можливі значення SAR.

Максимальне значення SAR на зразку 10 г: 2 Вт/кг (SAR носіння); 4 Вт/кг (SAR кінцівки)

Максимальний SAR на відстані 0 мм:

Назва продукту	SAR носіння	SAR кінцівки
ThinkPad P14s Gen 5	0,427 Вт/кг	0,427 Вт/кг
ThinkPad P16s Gen 3	1,401 Вт/кг	1,401 Вт/кг

Докладніше про значення SAR див. *Посібник з безпеки й гарантії* в супровідній документації до пристрою.

### Спрощена декларація про відповідність

Справжнім Lenovo PC HK Limited заявляє, що тип радіообладнання ThinkPad P14s Gen 5 / ThinkPad P16s Gen 3 відповідає Технічному регламенту радіообладнання;

повний текст декларації про відповідність доступний на веб-сайті за такою адресою: <http://conf.lenovo.ua/>.

Радіообладнання працює в наступних смугах радіочастот та з наступною максимальною потужністю випромінювання даних смуг:

Технологія	Смуги радіочастот (МГц)	Максимальна потужність
WLAN 802.11b/g/n/ax Bluetooth BR/EDR/LE	2400 - 2483,5	< 20 дБм
WLAN 802.11a/n/ac/ax	5150 - 5350; 5470 - 5725	< 20 дБм
WLAN 802.11a/n/ac/ax	5725 - 5875	< 13,98 дБм
WWAN UMTS	1/3/8	< 25,2 дБм
WWAN LTE	1/3/7/8/20/28/38/40/41/42/43	< 25 дБм
WWAN LTE HPAE	41	< 26,5 дБм

## [Русский]

### Удельный коэффициент поглощения (SAR)

ДАННОЕ УСТРОЙСТВО СООТВЕТСТВУЕТ МЕЖДУНАРОДНЫМ ТРЕБОВАНИЯМ К ВОЗДЕЙСТВИЮ РАДИОЧАСТОТНЫХ ПОЛЕЙ.

Ниже приведены предельно допустимые значения SAR для 10 граммов тканей и максимальные зарегистрированные значения SAR:

Предельно допустимые значения SAR для 10 граммов тканей: 2 Вт/кг (для устройств, носимых на теле); 4 Вт/кг (для устройств, носимых на конечностях)

Максимальный удельный коэффициент поглощения с зазором 0 мм:

Название продукта	Удельный коэффициент поглощения при ношении на теле	Удельный коэффициент поглощения при ношении на конечностях
ThinkPad P14s Gen 5	0,427 Вт/кг	0,427 Вт/кг
ThinkPad P16s Gen 3	1,401 Вт/кг	1,401 Вт/кг

Более подробную информацию о SAR можно найти в *Руководстве по технике безопасности и гарантии*, которое доступно в комплекте с вашим устройством.

### Европейский союз (ЕС) и Великобритания — радиочастота и мощность

Это радиооборудование работает в указанных ниже диапазонах частот и с указанной ниже максимальной мощностью радиочастот.

## קצב ספיגה ספציפי (SAR)

המכשיר שברשותכם תואם להנחיות בינלאומיות בנושא חשיפה לגלי רדיו.

עיינו בסעיפים הבאים לקבלת מנגבלת SAR 10 ג וערכי SAR המפורטים הנהווים ביותר:

מנגבלת SAR 10 : 2 וואט/ק"ג (שכנבלש על הגוף); 4 : וואט/ק"ג (על הגפיים)

SAR מ"ב עם מרחק הפרדה של 0 מ"מ:

שם המוצר	ערך SAR בלישה על הגוף	ערך SAR בגפיים
ThinkPad P14s Gen 5	0.427 וואט/ק"ג	0.427 וואט/ק"ג
ThinkPad P16s Gen 3	1.401 וואט/ק"ג	1.401 וואט/ק"ג

לקבלת מידע נוסף אודות SAR, עיינו במדריך הבטיחות והאחריות שמצורף למכשיר.

## האיחוד האירופי (EU) / בריטניה (UK) – תאימות להנחיה בדבר ציוד רדיו

ציוד הרדיו הזה פועל עם תחומי התדרים הבאים ועומדת תדר רדיו מרבית:

טכנולוגיה	תדרים [מגה-הרץ/תחום]	עוצמת שידור מרבית
WLAN 802.11b/g/n/ax Bluetooth BR/EDR/LE	2,400 - 2,483.5	< 20 dBm
WLAN 802.11a/n/ac/ax	5,150 - 5,350; 5,470 - 5,725	< 23 dBm
WLAN 802.11a/n/ac/ax	5,725 - 5,875	< 13.98 dBm
WLAN 802.11ax	5,945 - 6,425	< 23 dBm
WWAN UMTS	1/3/8	< 25.2 dBm
WWAN LTE	1/3/7/8/20/28/38/40/41/42/43	< 25 dBm
WWAN LTE HPUE	41	< 26.5 dBm

הערות: ייתכן ולא תהיה אפשרות להפעיל את כל התדרים האלוסיים, בהתאם לתצורת המוצר. השימוש בהתקן זה מוגבל לשימוש בתוך מבנים בתדרים 5,150 עד 5,350 MHz ו-5,945 עד 6,425 MHz.

## [Қазақ]

## Сіңіру жылдамдығы туралы ақпарат (SAR)

ҚҰРЫЛҒЫ РАДИО ТОЛҚЫНДАРДЫҒЫ ӨСЕРІ ЖӨНІНДЕГІ ХАЛЫҚАРАЛЫҚ СТАНДАРТТАРҒА САЙ КЕЛЕДІ.

10 г SAR лимиті және баяндалған ең үлкен SAR мәндері туралы төмендегі ақпаратты қараңыз:

10 г SAR шегі: 2 Вт/кг (денеге таққан кездегі SAR); 4 Вт/кг (аяқ-қолға таққан кездегі SAR)

0 мм қашықтығындағы ең жоғары SAR:

Өнім атауы	Үстіре тағылатын SAR мәні	Аяқ-қолға тағылатын SAR мәні
ThinkPad P14s Gen 5	0,427 Вт/кг	0,427 Вт/кг
ThinkPad P16s Gen 3	1,401 Вт/кг	1,401 Вт/кг

SAR туралы толық ақпарат алғыңыз келсе, құрылғымен бірге келетін Қауіпсіздік және келіпкі нұсқаулығынан қараңыз.

Технология	Частота [МГц] / диапазон	Максимальная мощность передачи
WLAN 802.11b/g/n/ax Bluetooth BR/EDR/LE	2400 - 2483,5	< 20 дБм
WLAN 802.11a/n/ac/ax	5150 - 5350; 5470 - 5725	< 23 дБм
WLAN 802.11a/n/ac/ax	5725 - 5875	< 13,98 дБм
WLAN 802.11ax	5945 - 6425	< 23 дБм
WWAN UMTS	1/3/8	< 25,2 дБм
WWAN LTE	1/3/7/8/20/28/38/40/41/42/43	< 25 дБм
WWAN LTE HPUE	41	< 26,5 дБм

Примечание. Не все полосы беспроводной связи могут быть включены в зависимости от конфигурации продукта. Устройство предназначено для использования только в помещении в диапазонах 5150 – 5350 МГц и 5945 – 6425 МГц.

## [Türkçe]

## Özel emilim oranı (SAR)

CIHAZINIZ ULUSLARARASI RADYO DALGALARINA MARUZ KALMA YÖNERGELERİNE UYGUNDUR.

10 g SAR limiti ve maksimum bildirilen SAR değerleri için aşağıdakilere bakın:

10 g SAR limiti: 2 W/kg (vücutta bulunan SAR); 4 W/kg (uzuv SAR)

0 mm mesafeden maksimum SAR:

Ürün adı	Vücutta bulunan SAR değeri	Uzuvda bulunan SAR değeri
ThinkPad P14s Gen 5	0,427 W/kg	0,427 W/kg
ThinkPad P16s Gen 3	1,401 W/kg	1,401 W/kg

SAR hakkında ek bilgi için cihazınızla birlikte gelen *Güvenlik ve Garanti Kılavuzu*'na başvurun.

## Avrupa Birliği (AB) / Birleşik Krallık (BK) - radyo frekansı ve güç

Bu radyo donatısı, aşağıdaki frekans bantları ve maksimum radyo frekansı gücüyle çalışır:

Teknoloji	Frekans [MHz] / bant	Maksimum iletim gücü
WLAN 802.11b/g/n/ax Bluetooth BR/EDR/LE	2.400 - 2.483,5	< 20 dBm
WLAN 802.11a/n/ac/ax	5.150 - 5.350; 5.470 - 5.725	< 23 dBm
WLAN 802.11a/n/ac/ax	5.725 - 5.875	< 13,98 dBm
WLAN 802.11ax	5.945 - 6.425	< 23 dBm
WWAN UMTS	1/3/8	< 25,2 dBm
WWAN LTE	1/3/7/8/20/28/38/40/41/42/43	< 25 dBm
WWAN LTE HPUE	41	< 26,5 dBm

Not: Ürün yapılandırmanıza bağlı olarak tüm kablosuz bantlar etkinleştirilmemiş olabilir. Bu cihazın kullanımı iç mekanlarda 5.150 - 5.350 MHz ve 5.945 - 6.425 MHz bantlarıyla sınırlıdır.

## Еуропалық Одақ (ЕО) / Біріккен Корольдік (БК) — радиожилік және қуат

Бұл радиожабдық мынадай жиілік ауқымында және ең үлкен радиожилік қуатымен жұмыс істейді:

Технология	Жиілік [МГц] / ауқымы	Ең үлкен сигнал беру қуаты
WLAN 802.11b/g/n/ax Bluetooth BR/EDR/LE	2400 - 2483,5	< 20 дБм
WLAN 802.11a/n/ac/ax	5150 - 5350; 5470 - 5725	< 23 дБм

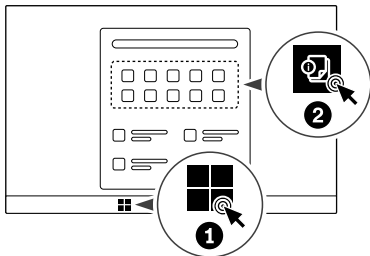
Технология	Жиілік [МГц] / ауқымы	Ең үлкен сигнал беру қуаты
WLAN 802.11a/n/ac/ax	5725 - 5875	< 13,98 дБм
WLAN 802.11ax	5945 - 6425	< 23 дБм
WWAN UMTS	1/3/8	< 25,2 дБм
WWAN LTE	1/3/7/8/20/28/38/40/41/42/43	< 25 дБм
WWAN LTE HPUE	41	< 26,5 дБм

Ескертпе: өнімнің конфигурациясына байланысты сымсыз байланыс ауқымдарының барлығы бірдей іске қосылмауы мүмкін. Бұл құрылғыны 5150 - 5350 МГц және 5945 - 6425 МГц ауқымындағы ғимараттарда қолдану керек.



## Access User Guide

Відкрити *Посібник користувача* | Получить доступ к *Руководству пользователя* | *Kullanma Kılavuzu'na erişin* | *גישה אל מדריך למשתמש* | *Пайдаланушы нұсқаулығына қол жеткізу*



First Edition (May 2024)

© Copyright Lenovo 2024.

LIMITED AND RESTRICTED RIGHTS NOTICE: If data or software is delivered pursuant to a General Services Administration "GSA" contract, use, reproduction, or disclosure is subject to restrictions set forth in Contract No. GS-35F-05925.

Lenovo, Lenovo logo, ThinkPad, and ThinkPad logo are trademarks of Lenovo. Intel and Thunderbolt are trademarks of Intel Corporation or its subsidiaries in the U.S. and/or other countries. The terms HDMI and HDMI High-Definition Multimedia Interface are trademarks or registered trademarks of HDMI Licensing LLC in the United States and other countries. USB-C® is a registered trademark of USB Implementers Forum. All other trademarks are the property of their respective owners.



Reduce  
Reuse  
Recycle

For FSC Mix logo only